

ダイアログ・プレイス

Dialogue
Place

×



ダイアログ = 対話

プレイス = 場

対話とは

1. ゆるやかなテーマのもとで
2. 話し手と聞き手が
お互いに理解を深めながら、
意識や行動の変容を引き出し合う
3. **創造的なコミュニケーション**

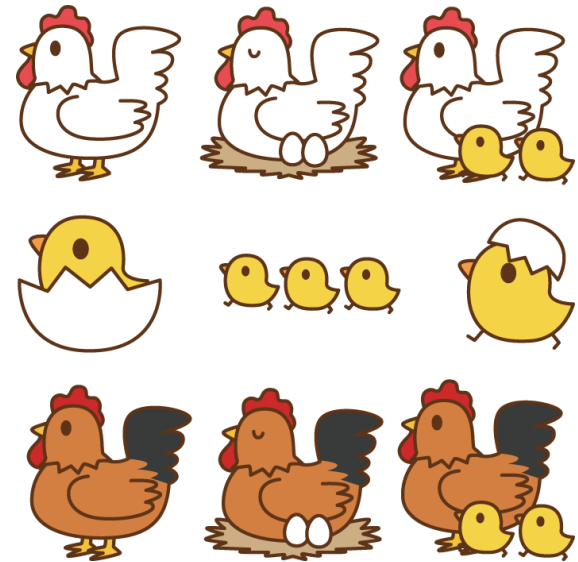
今日のタイムテーブル

15:00～15:10	はじめに
15:10～15:20	みんなが医者を目指した理由
15:20～15:35	一般的な医者のキャリア
15:35～16:05	医者とVUCA
16:05～16:10	休憩
16:10～17:00	価値の序列

さっそくですが

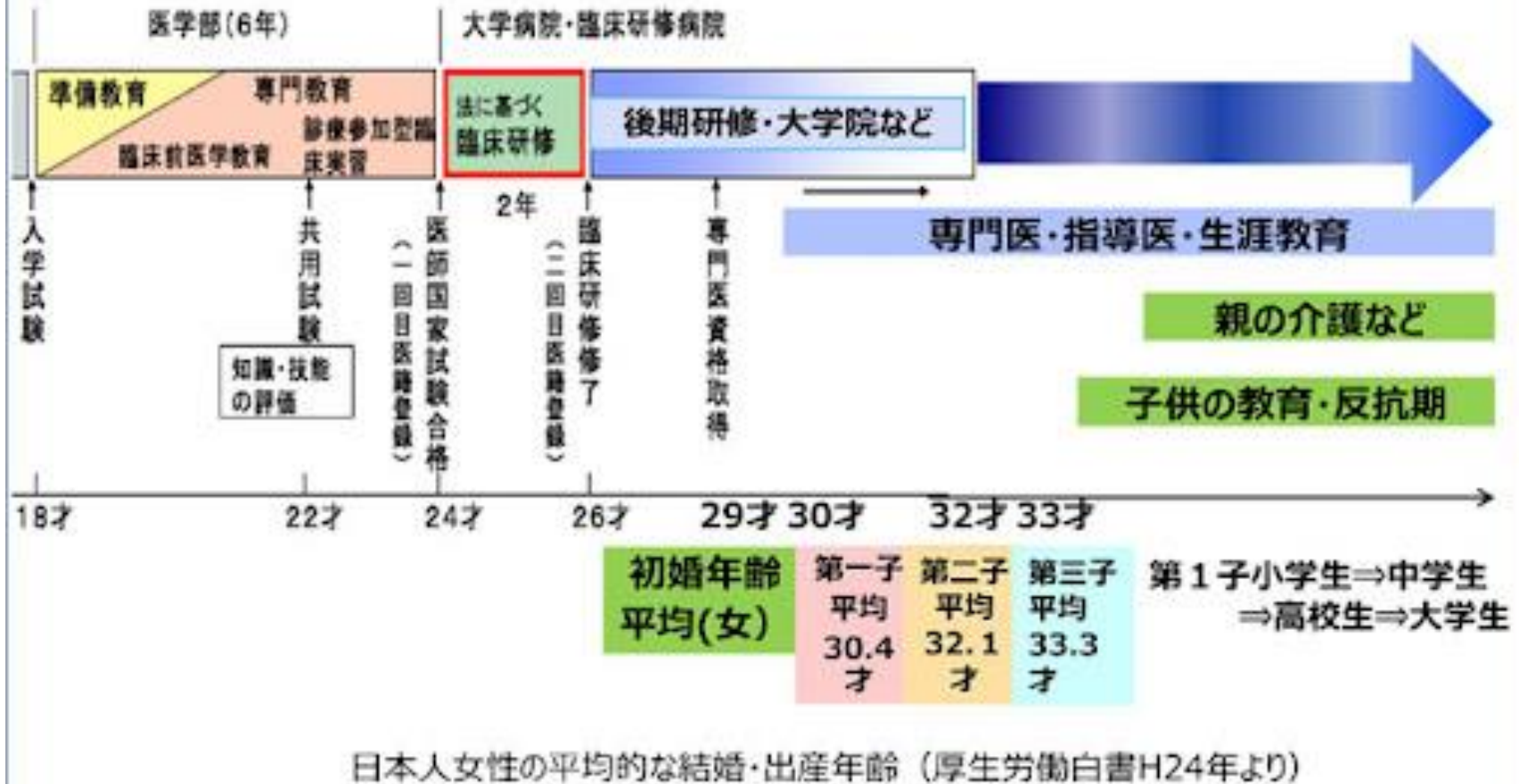
どうして
医者
を
志したんですか？

で、そこに至るまでに…



医者のキャリア

(まともな) 医師のキャリア



医師のキャリア

■ 新たな専門医制度の基本設計

サブスペシャリティ領域専門医 (29領域)

消化器病
循環器
呼吸器
血液
内分泌代謝
糖尿病
腎臓
肝臓
アレルギー
感染症
老年病
神経内科
消化器外科
呼吸器外科
心臓血管外科
小児外科
リウマチ
小児病循環器
小児神経
小児血液
がん
周産期
婦人科腫瘍
生殖医療
頭頸部がん
放射線治療
放射線診断
手外科
脊椎脊髄外科
集中治療

基本領域専門医 (19領域)

総合診療
リハビリテーション科
形成外科
救急科
臨床検査
病理
麻酔科
放射線科
脳神経外科
泌尿器科
耳鼻咽喉科
眼科
産婦人科
整形外科
外科
精神科
皮膚科
小児科
内科

医者のキャリア

医者の働く場所



(+a)

医者のキャリア

+ a

2021.11.26 更新 <NEW> 高額給与 救急なし

【スポット/ID:1421636】日勤(終日)/美容外科、美容皮膚科、その他

医療法人社団HMR エミナルクリニック広島院
広島県 広島市中区 (最寄: 広島電鉄「本通」)

カウンセリング主体/1回11万円+交通費支給

勤務日	2021.12.02 (木) 10:00~20:00 ・ 開始時間: 調整不可 ・ 終了時間: 調整不可	勤務先	無床クリニック
内容	・ 外来診療	給与	1回 110,000円


[求人詳細を見る](#)
[★ 検討中リストに追加](#)

2021.11.25 更新 <NEW> 救急なし

【スポット/ID:1420987】当直/内科

医療法人健応会 福山リハビリテーション病院
広島県 福山市 (最寄: JR山陽本線「福山駅」)

病棟管理のご勤務/ゆったり当直・交通費別支給

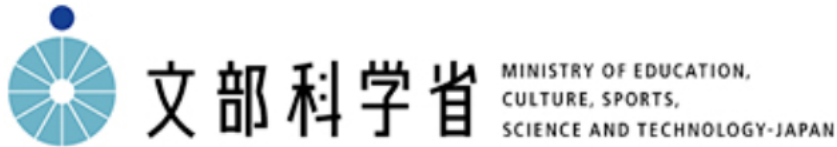
勤務日	2022.01.05 (水) 17:00~2022.01.06 (木) 09:00 ・ 開始時間: 調整可 (許容時間: 18 時) ・ 終了時間: 調整可 (許容時間: 8 時)	勤務先	病院 (302床)
内容	・ 病棟管理	給与	1回 53,000円


[求人詳細を見る](#)
[★ 検討中リストに追加](#)

医者とVUCA

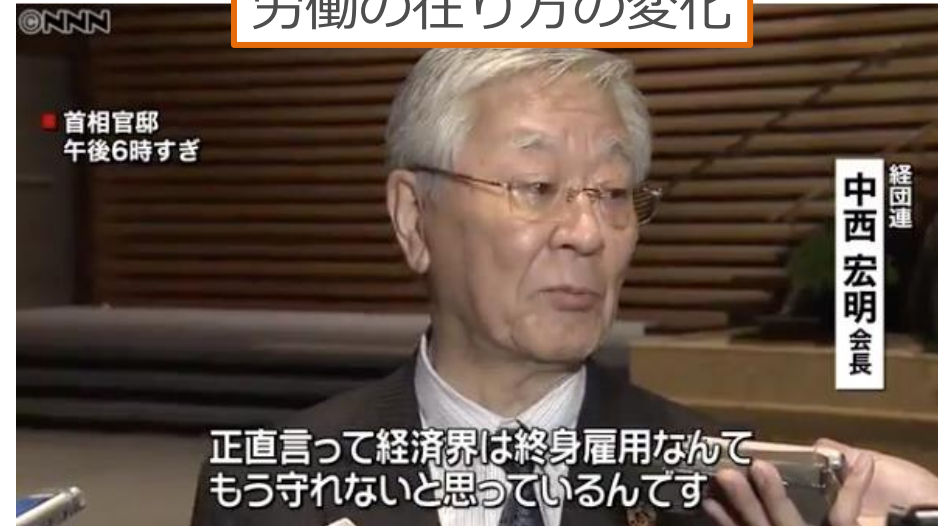
IYAHではVUCA（変動性・不確実性・複雑性・曖昧性）がどうか言われていますが…

知識基盤社会



科学技術と社会の関わりが深化・複雑化している知識基盤社会において、求められる人材の素養・能力は多様である。

労働の在り方の変化

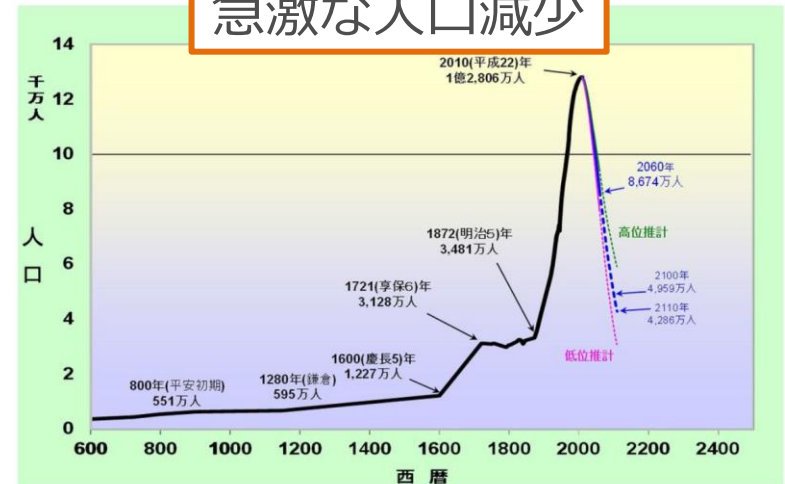


AIの台頭



今後の10～20年程度で、日本の労働人口の49%がついてくる職業が、人工知能やロボットで代替される。（野村総合研究所, 2015）

急激な人口減少



資料: 国立社会保障・人口問題研究所「人口統計資料集」(1846年までは鬼頭宏「人口から読む日本の歴史」、1847～1870年は森田俊三「人口増加の分析」、1872～1919年は内閣統計局「明治五年以降我國の人口」、1920～2010年総務省統計局「国勢調査」
「推計人口」) 2011～2110年国立社会保障・人口問題研究所「日本の将来推計人口」(平成24年1月推計[死亡中位推計])

休憩

価値の序列